

# 引張試験成績書

対象製品

ルーティカット CAタイプ

対象品番

16CA

1. 試験項目	引張試験
2. 試験日	2020年7月29日
3. 試験場所	ユニカ株式会社 岩手工場
4. アンカー仕様 品名 品番 ねじの呼び 全長 外径	ルーティカットCAタイプ(本体打ち込み式) 16CA M16 60mm 21.5mm
5. 施工母材 種類 寸法 コンクリート圧縮強度	普通コンクリート(無筋) 1400×1200×300 21N/mm <sup>2</sup>
6. 施工仕様 下穴径 埋込み長さ 施工方向	22.0mm 60mm ハンマーを使用しての下向き

7. 試験結果および試験装置概観

表1. 試験結果

試験体 No.	引張荷重 [kN]	引張荷重平均 [kN]	破壊形態
①	48.6	47.5	コーン状破壊
②	45.8		コーン状破壊
③	49.5		コーン状破壊
④	46.2		コーン状破壊
⑤	47.7		コーン状破壊

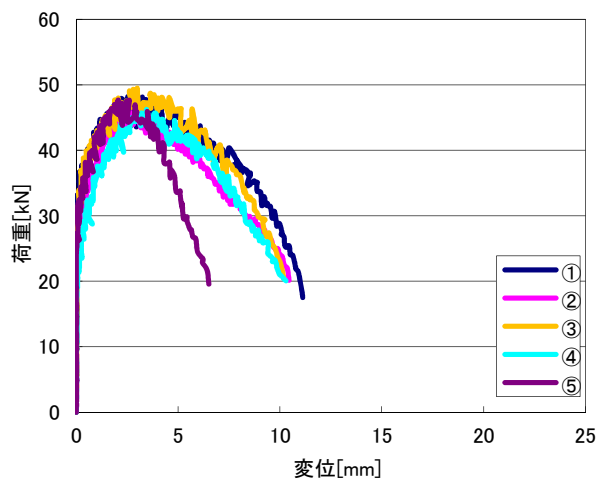


図1. 荷重変位曲線

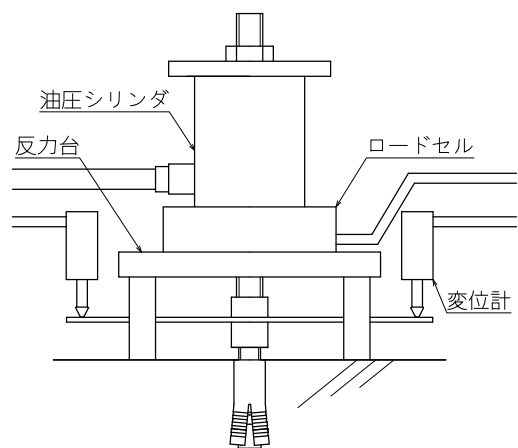


図2. 試験装置概観